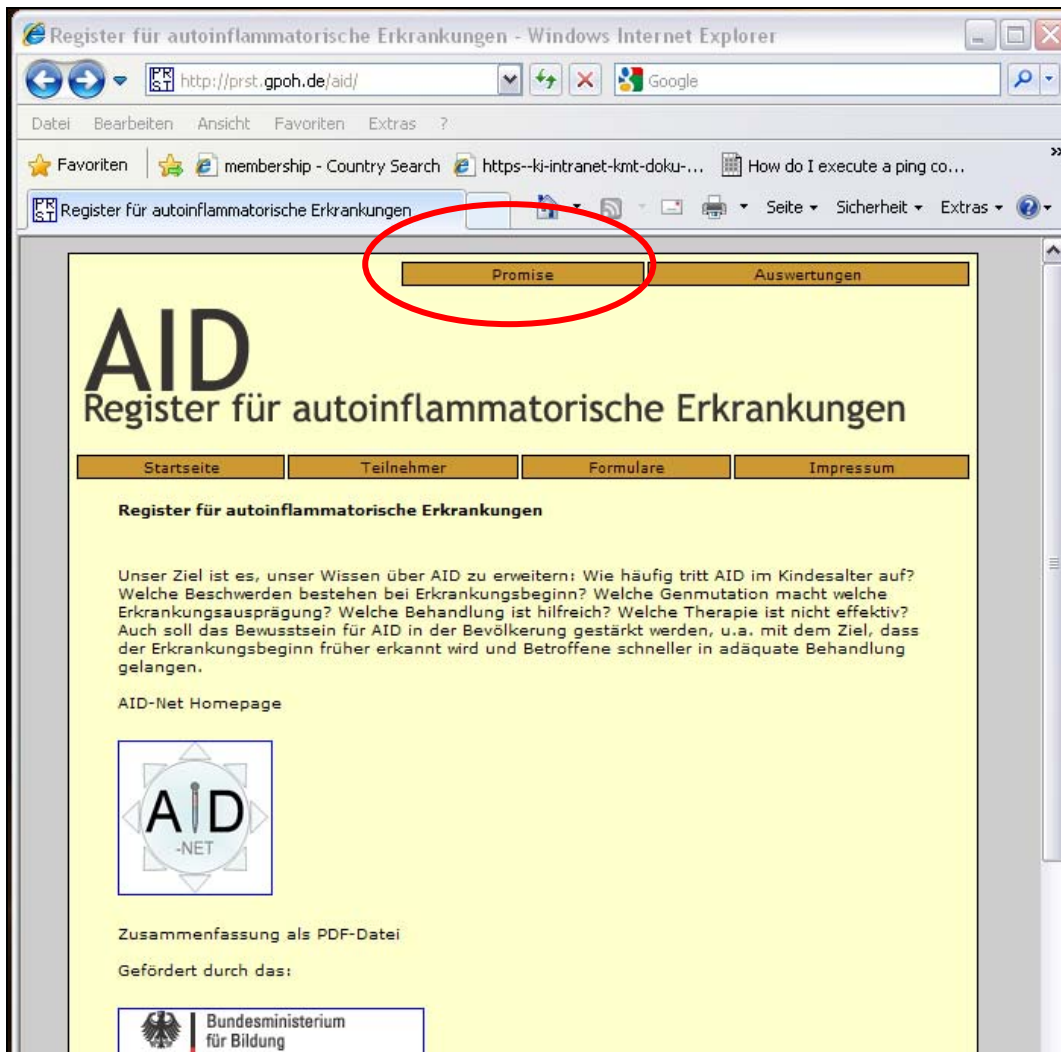


## Browsereinstellung für AID-NET Register

<http://prst.gpoh.de/aid>



Überprüfen des Browsers und der Sicherheitseinstellungen:

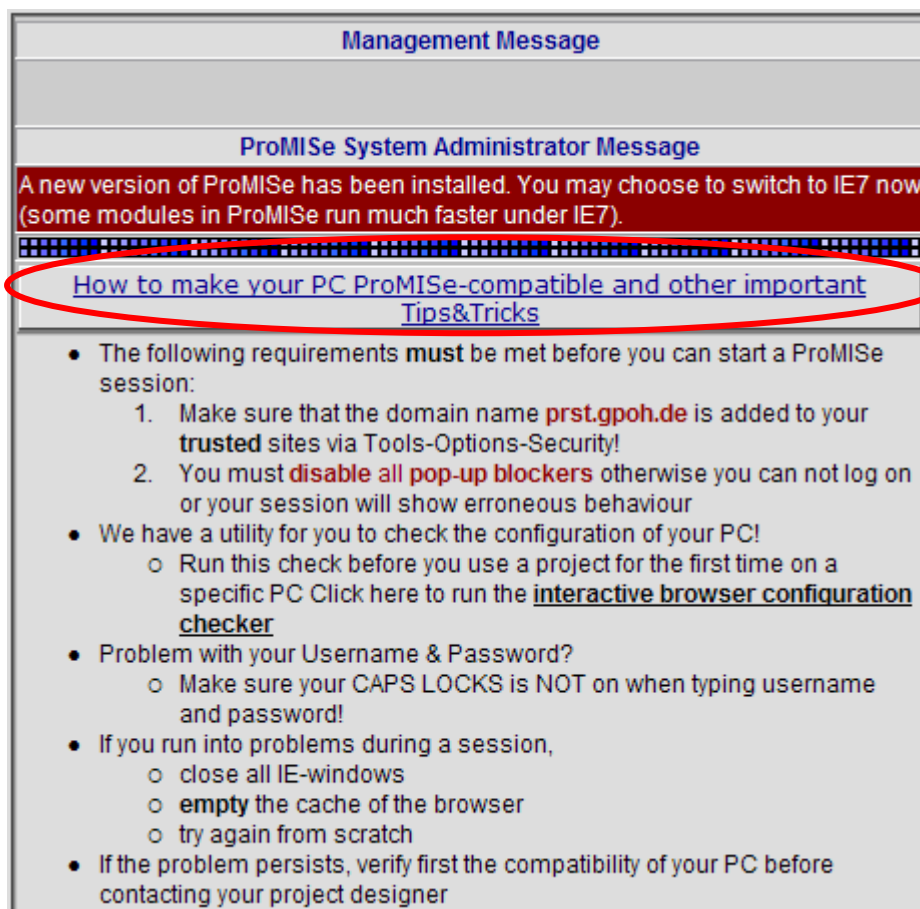
Promise funktioniert nur mit dem Microsoft Internet Explorer Version 6,7,8.

Der Server bietet eine sichere Verschlüsselungsmethode an und authentifiziert sich über ein Zertifikat (ausgestellt vom Deutschen Forschung Netz DFN), das im Internet Explorer seit Version 7 vorinstalliert ist. Es kann jedoch sein, dass Ihre lokale Administration die vorinstallierten Zertifikate entfernt hat. Dann müssen Sie die Zertifikate importieren. Wenden Sie sich dazu an Ihre lokale Administration.

Promise lädt beim Start ActiveX Controls. Diese sind nicht zwangsläufig für den Betrieb erforderlich, erleichtern aber die Bearbeitung in Promise und sind effektiver, was die Verarbeitungszeiten angeht. Bitte stellen Sie im Internet Explorer ein, dass vertrauenswürdige Sites alle ActiveX Controls downloaden und auch ausführen dürfen. Überprüfen Sie, ob Ihr Browser kompatibel eingestellt ist, indem Sie die nachfolgenden Schritte durchführen.

Klicken Sie auf der Login Seite auf

**„How to make your PC Promise compatible and other important Tips&Tricks“**



**Management Message**

**ProMISe System Administrator Message**

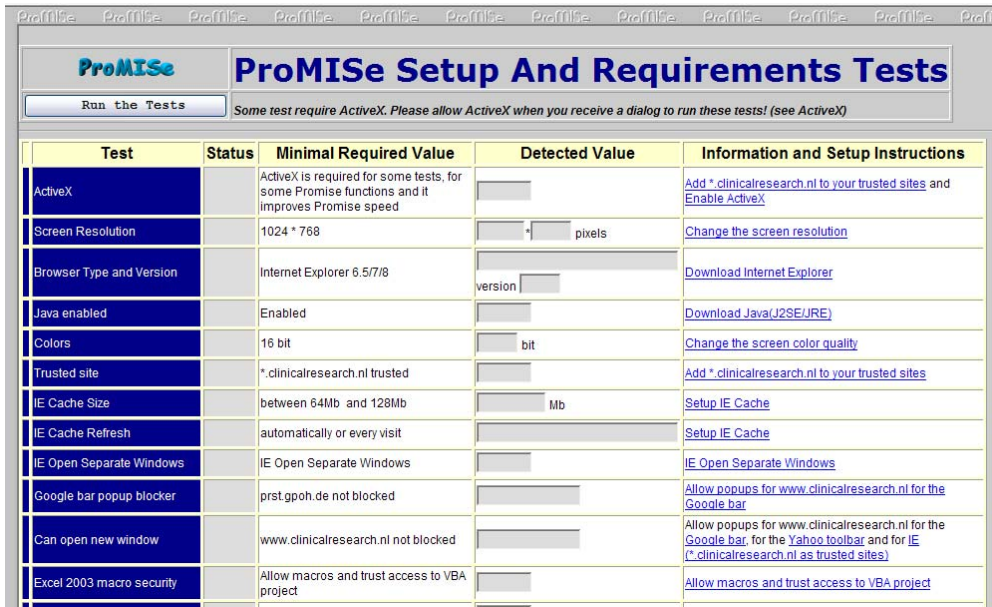
A new version of ProMISe has been installed. You may choose to switch to IE7 now (some modules in ProMISe run much faster under IE7).

[How to make your PC ProMISe-compatible and other important Tips&Tricks](#)

- The following requirements **must** be met before you can start a ProMISe session:
  1. Make sure that the domain name **prst.gpoh.de** is added to your **trusted** sites via Tools-Options-Security!
  2. You must **disable all pop-up blockers** otherwise you can not log on or your session will show erroneous behaviour
- We have a utility for you to check the configuration of your PC!
  - Run this check before you use a project for the first time on a specific PC Click here to run the **interactive browser configuration checker**
- Problem with your Username & Password?
  - Make sure your CAPS LOCKS is NOT on when typing username and password!
- If you run into problems during a session,
  - close all IE-windows
  - **empty** the cache of the browser
  - try again from scratch
- If the problem persists, verify first the compatibility of your PC before contacting your project designer

Deaktivieren Sie alle Popublocker für die Site <https://prst.gpoh.de>. Haben Sie die Google Toolbar installiert? Auch hier gibt es einen Popublocker. Klicken Sie auf den Link zum **„Interactive browser configuration checker“**

## Der Assisten erscheint



## Führen Sie den Test aus.

Test	Status	Minimal Required Value	Detected Value	Information and Setup Instructions
ActiveX		ActiveX is required for some tests, for some Promise functions and it improves Promise speed	Yes	<a href="#">Add *.clinicalresearch.nl to your trusted sites</a> and <a href="#">Enable ActiveX</a>
Screen Resolution		1024 * 768	1280 * 1024 pixels	<a href="#">Change the screen resolution</a>
Browser Type and Version		Internet Explorer 6.5/7/8	Microsoft Internet Explorer version 7	<a href="#">Download Internet Explorer</a>
Java enabled		Enabled	Yes	<a href="#">Download Java(J2SE/JRE)</a>
Colors		16 bit	32 bit	<a href="#">Change the screen color quality</a>

Anschließend soll in der Spalte Status ein grünes Gesicht zu sehen sein.

Gelbe Gesichter und Fragezeichen sind nicht optimal, behindern aber auch nicht die Funktion.

Rote Gesichter verhindern die Funktion. Die Einstellungen müssen entsprechend der Informationen in der letzten Spalte geändert werden. Die Informationen können ihrem lokalen Administrator helfen, die Einstellungen zu korrigieren. Sollten Sie Unterstützung benötigen, können wir uns mit Ihrem PC verbinden.

Hilfestellung und Fragen Ihres Administrators beantwortet: Tel: 0201-7235164 Herr Hilger  
Mo-Do 08:00 – bis 16:00 Uhr und Fr. 08:00 – 13:30 Uhr oder per Email an: volker.hilger@uk-essen.de